



月刊 O U M I



お盆にまつわるQ&A

Q. なぜ「お盆」というの？

A. お盆の正式名称は『盂蘭盆会(うらぼんえ)』。

インド・サンスクリット語の『ウラバンナ(=逆さ吊り)』を漢字で音写したもので、もともとは釈迦の弟子の1人が地獄に墮ちた母親を救うために供養した日が7月15日だったということに由来します。インドで始まり、中国を経て日本に渡来したとされています。

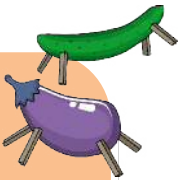


Q. 「お盆」はどんな行事？

A. 古代の日本では、新年最初の満月の日(旧暦1月15日)と半年後の満月の日(旧暦7月15日)、春分の頃(旧暦2月の間)と秋分の頃(旧暦8月の間)などに祖霊を祀る風習があったようです。

1月15日の祭りはやがて年神(歳神)を祭る小正月の行事へと変化し、春分と秋分はお彼岸の行事、7月15日のほうがおもに祖霊を祀る行事へ変化したといわれています。

もともとは神道の習慣ですが、『お盆』は仏教行事と合わさり日本独自の文化になっていきました。



Q. 「お盆」はいつ？

A. 地域によって、3つの時期に分かれます。

○「7月盆」 新暦7月15日頃
東京・横浜・一部の東北地方など

○「8月盆(月遅れ盆)」 新暦8月15日頃
全国的に多い。山形も。

○「旧盆」 旧暦の7月15日頃
(新暦での日程は、年によってことなる。)
関東北部 中国 四国 九州 南西諸島 など

現在一般的にお盆といわれている時期は月遅れ盆のことで、なるべく旧暦の時と同じ時期に合わせる意味と、農業の忙しい時期を避けて親戚が集まりやすいように、などの意味で戦後一般的になってきたそう。

Q. 「お盆」の日程は？

A. 約1カ月間、お盆行事があります。

1日…朔日盆 地獄の釜の蓋が開く日(釜蓋朔日)

7日…七日盆 お墓の掃除など
精霊棚と幡の安置→棚幡=七夕

12日…草の市 花や蠟燭の準備

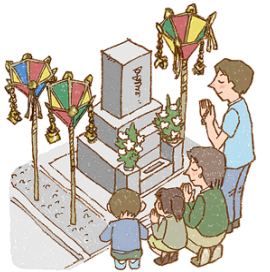
13日…迎え盆(盆の迎え火) 先祖の霊を迎える

15日…盂蘭盆

16日…藪入り・地蔵賽日・十王詣
…奉公人の休暇(地獄も休暇とされる日)
送り盆(盆の送り火)…先祖の霊を送りかえす

24日…地蔵盆 地蔵菩薩(閻魔大王)の縁日

28日…大日盆 大日如来の縁日



☆顧客満足室ニュースvol.20☆



みなさん、こんにちは☆
いつも月刊OUMIをご覧いただきありがとうございます。

暑さの厳しく、行事の多い時期ですね。
お体に気を付けてお過ごしくださいね♪

イベント情報

8/3(土)・4(日)
リフォーム構造現場見学会(山形市天神町)

※詳細は、リフォーム館山形本店(TEL023-681-4603)までお問い合わせ下さい。

☆夏バテ防止！夏野菜レシピ特集



サバ缶のお手軽冷や汁

【材料4~5人分】

☆鯖缶(味付け) 1缶
☆しょうが チューブで5cm
☆味噌 大さじ2
☆すりゴマ 大さじ2
☆白だし 大さじ2
冷水 3カップ(600cc)
絹ごし豆腐 1パック
きゅうり お好みで
大葉 お好みで
みょうが お好みで

1 ☆を全てボウルに入れて、鯖をほぐしながら混ぜ合わせます。

2 冷水を注ぎ入れて、味噌を溶かすように混ぜたら、食べやすい大きさにカットした絹ごし豆腐を加えて、出来上がり♪

3 お好みで、きゅうり・大葉・ミョウガなどを乗せて召し上がれ☆
ごはんやそうめんにかけてもおいしいですよ♪



簡単♪ナス南蛮

【材料2人分】

なす 小3本
◆しょうゆ 大さじ1
◆砂糖 大さじ1
◆酢 大さじ1
小麦粉 少々
ねぎ 少々

1 ナスは一口大の乱切りにして水にさらす。調味料を合わせておく。

2 ナスの水気をふいて小麦粉をまぶし、熱したフライパンに油をいれて焼く。

3 弱火にし、合わせておいた調味料を入れる。焦げやすいので、必ず弱火で。

4 ナスにとろみがついたらできあがり♪
器に盛って小口切りにしたネギをふる。



AtoZ 顧客満足室
オーミサンキュー

TEL 652-0339

受付時間 AM9:00~PM4:00
定休日 火・水曜日
天童市南町1丁目4番31号
(アイフルホーム天童店内)

定期点検のお知らせは、上記の電話番号よりご連絡させていただきます。
また、ご自宅の不具合などお気軽にお問い合わせください。

株式会社近江建設

フィアスホーム山形店

山形市馬見ヶ崎1丁目12番19号
TEL.023-612-0003

DESIGN STUDIO AtoZ

天童市南町1丁目4番33号
TEL.023-651-0354

リフォーム館

天童店
天童市南町1丁目1番11号
TEL.023-652-0314

山形本店
山形市馬見ヶ崎2丁目7番40号
TEL.023-681-4603

営業時間 AM10:00~PM6:00
定休日 火・水曜日

アイフルホーム

天童店
天童市南町1丁目4番31号
TEL.023-651-0301

山形中央店
山形市馬見ヶ崎2丁目7番40号
TEL.023-681-0346

山形南店
山形市飯田西4丁目2番8号
TEL.023-615-0317

鶴岡店
鶴岡市美咲町6番22号
TEL.0235-29-4103

イベント情報
施工例など...
随時更新中!!
☆☆☆☆☆☆

ホームページ
<http://www.lh-oumi.co.jp/>



↑こちら是非ご覧下さい☆

キリトリ線

クイズに答えて
素敵な商品ゲット!!

Q.地獄の釜の蓋が開くのは何日？

A.

こちらの用紙を切り取り、お近くの店舗までお持ち下さい。素敵なプレゼントをご用意してお待ちしています★
H25.8月末迄 有効