



月刊 O U M I



意外と知らない！？【月の異名】豆知識

◎最有力由来
○その他由来

さて!!今回の豆知識は、【月の異名】の由来をご紹介します。1月(睦月)・2月(如月)・・・など、それぞれ異名を持つ月。そこにはあっと驚く、おもしろ由来も!!由来が分ると、カレンダーを見るのも楽しくなるかも知れませんよ♪

1月(睦月)むつき

◎親族一同集って宴をする「睦月(むつびつき)」
○「元つ月(もとつつき)」「萌月(もゆつき)」「生月(うむつき)」の訛り

2月(如月)きさらぎ

◎中国での2月の異称をそのまま使ったもので、日本の「きさらぎ」という名称とは関係がない。
○寒さが残っているため、衣(きぬ)を更に着る月であるから「衣更着(きさらぎ)」
○草木の芽が張り出す月であるから「草木張月(くさきはりつき)」
○前年の旧暦八月に雁が来て、更に燕が来る頃であるから「来更来(きさらぎ)」
○陽気が更に来る月であるから「気更来(きさらぎ)」

3月(弥生)やよい

◎草木がいよいよ生い茂る月「木草弥や生ひ月(きくさいやおひつき)」が詰まって「やよい」

4月(卯月)うづき

◎卯の花が咲く月「卯の花月(うのはなつき)」の略
○十二支の4番目が卯であるから
○稲の苗を植える月であるから「種月(うづき)」「植月(うゑつき)」「田植苗月(たうなへつき)」「苗植月(なへうゑつき)」

5月(皐月)さつき

日本書紀などでは「五月」と書いて「さつき」と読ませており、皐月と書くようになったのは後のこと。
◎田植をする月であることから「早苗月(さなへつき)」の略

6月(水無月)みなづき

◎田植が終わって田んぼに水を張る必要のある月「水張月(みづはりつき)」「水月(みなづき)」
○田植という大仕事を仕終えた月「皆仕尽(みなしつき)」、水無月の「無」は「の」という意味の連体助詞「な」であり「水の月」
○梅雨時の新暦6月の異称として用いられるようになってからは、「梅雨で天の水がなくなる月」「田植で水が必要になる月」

7月(文月)ふみつき

◎七夕に詩歌を献じたり、書物を夜風に曝す風習から
○稲の穂が含む月であることから「含む月」「穂含む月」

8月(葉月)はづき

◎木の葉が紅葉して落ちる月「葉落ち月」「葉月」
○稲の穂が張る「穂張り月(ほはりつき)」
○雁が初めて来る「初来月(はつきつき)」
○南方からの台風が多く来る「南風月(はえつき)」

9月(長月)ながつき

◎「夜長月(よながつき)」の略
○「稲刈月(いねかりつき)」が「ねかづき」となり「ながつき」
○「稲熟月(いねあがりつき)」の略

10月(神無月)かんなづき

◎出雲の出雲大社に全国の神様が集まって一年の事を話し合うため、出雲以外には神様が居なくなる月の意味と言われており、出雲では神在月という。
○醸成月(かみなんづき): 新穀で新酒を醸す月
○神嘗月(かんなめづき): 新嘗(にいなめ)の準備をする月
○神な月(かみなづき): 「神の月」

11月(霜月)しもつき

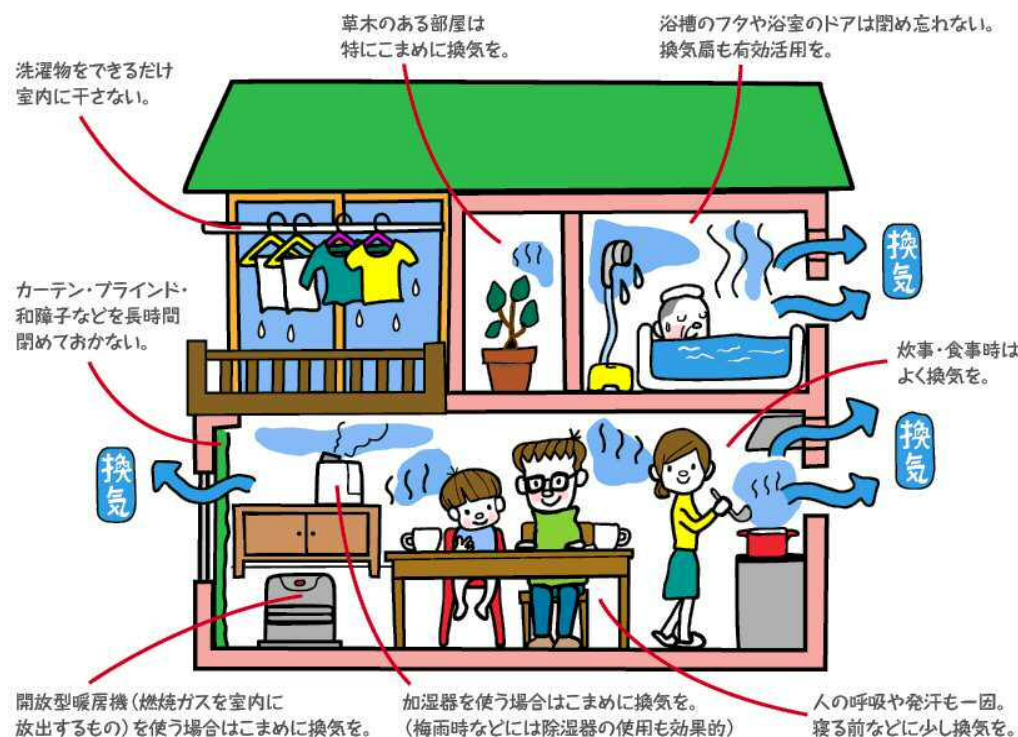
◎霜が降る月
○「食物月(おしものづき)」の略
○「潤む月(しぼむつき)」「末つ月(すえつき)」の訛り

12月(師走)しわす

◎僧侶(師は、僧侶の意)が仏事で走り回る忙しさからという平安期からの説
○言語学的な推測として「年果てる」や「し果つ」等から「しわす」に変化したのも

暮らし方でできる結露対策

結露を抑えるためには、室内の水蒸気をできるだけ抑えるような、日々の暮らし方も大切になってきます。一番効果的なのは、換気です。こまめに換気をして、室内の水蒸気をできるだけ外に逃がすようにしましょう。特に冬場は室外の空気が乾燥しているので、ちょっとした換気でも効果的です。水蒸気の発生を減らすことも大切です。



旬レシピ ~旬レシピ~ * * * * * 大根とわかめのサラダ

材料 (2~3人分)

- 大根 10センチ
- きゅうり 1本
- カニカマ 2本
- マヨネーズ 大さじ1
- 乾燥ワカメ ひとつかみ
- ポン酢 大さじ2
- 塩 少々
- ゴマドレッシング 大さじ2
- いりごま お好みの量

作り方

- ① 大根は短冊切りか千切りに、きゅうりは千切りにする。カニカマは裂いておく。
- ② ①の大根ときゅうりに塩を振り、軽くなじませるように揉んで10分程おく。
- ③ ②の水分をよくきって手でしぼり、カニカマを入れ、ポン酢、マヨネーズ、ゴマドレッシングであえる。
- ④ 乾燥ワカメといりごまを入れてよく混ぜ、ワカメが水分を吸って柔らかくなったら完成!!



豆知識 2018年節分!!

今年の恵方は 南南東やや南

節分に巻ずしを食べるようになった由来は諸説ありますが「巻く」ということから「福を巻き込む」「切らずに食べる」という説が有力です。また、巻ずしのかたが黒くて太いことから、鬼の金棒に見立て豆をまくのと同じように、鬼の金棒を食べて鬼退治をする意味もあるようです。

近江建設 2月の休業日

日	月	火	水	木	金	土
					1	2 3
4	5	6	7	8	9	10
11	12	13	14	15	16	17
18	19	20	21	22	23	24
25	26	27	28			

※休業日は留守番電話になります。

株式会社 近江建設

営業時間 AM10:00~PM6:00
定休日 火・水曜日 祝祭日
HP <http://www.lh-oumi.co.jp/>

↑イベント情報施工例など...随時更新中!!

顧客満足室

天童市南町1丁目1番11号
(リフォーム館Ohmi天童店 内)

TEL 023-654-5403

お問合せやご相談、点検・修理のご依頼など
お気軽にお問い合わせください。

住所・電話番号
変わりました!

フィアスホーム

山形店
山形市馬見ヶ崎1丁目12番19号
TEL.023-612-0003

天童店
天童市南町1丁目4番33号
TEL.023-651-0354

庄内店
三川町大字猪子字大堰端300
TEL.0235-64-8103



QRコードを読み込んで下さいね! ↑

アイフルホーム

山形中央店
山形市馬見ヶ崎2丁目7番40号
TEL.023-681-0346

天童店
天童市南町1丁目4番31号
TEL.023-651-0301

山形南店
山形市飯田西4丁目2番8号
TEL.023-615-0317

鶴岡店
鶴岡市美咲町6番22号
TEL.0235-29-4103

みずほ店

リフォーム館

山形本店
山形市馬見ヶ崎2丁目7番40号
TEL.023-681-4603

天童店
天童市南町1丁目1番11号
TEL.023-652-0314

庄内店
三川町大字猪子字大堰端300
TEL.0235-64-1403

シニアライフAtoZ天童

天童市芳賀タウン南二丁目11番15号
TEL.023-652-0339

クイズに答えて
素敵な商品ゲット!!

Q.今年の恵方はどの方角ですか?

A

こちらの用紙を切り取り、お近くの店舗までお持ち下さい。素敵なプレゼントをご用意してお待ちしています★ H30.2月末迄 有効