

# 人気の35プランを厳選！大好評、高気密、高断熱&充実のオール電化仕様！

月々3万円台からのご返済でマイホームを実現！

月々支払い額

**41,977円**

頭金ボーナス払い **0円**

内訳

建物価格※1

**1,329万円** (税込)

諸費用※2

**300万円** (税込) の場合

借入金額

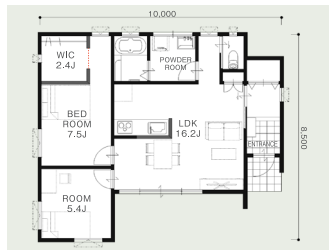
**1,629万円**

■提携ローンのご案内 提携金融機関/ソニー銀行 融資限度額/500万円以上1億円以内(10万円単位) 返済期間/1年以上35年以内(1ヶ月単位) 利率/年0.457%(変動金利) (店頭表示金利1.807%より全期間-1.35%) 取扱手数料/お借り入れ金額の1.62% ※ローンは一定要件該当者が対象です。適用されている金利は融資実行時のものとなり、表記されている金利と異なる場合があります。金利は2020年5月時点

## PLAN 26 21坪 南玄関 太陽光可 2LDK (建物価格) 1,329万円 (税込)



工事面積：69.50㎡ (21.02坪)  
延床面積：67.25㎡

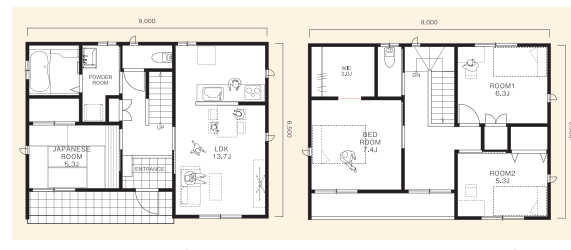


1st Floor

## PLAN 2 36坪 南玄関 4LDK (建物価格) 1,581万円 (税込)



工事面積：118.65㎡ (35.89坪)  
延床面積：111.50㎡  
(1階 53.00㎡・2階 58.50㎡)  
※2階床面積にインナーバルコニー (5.50㎡)を含んでいます。



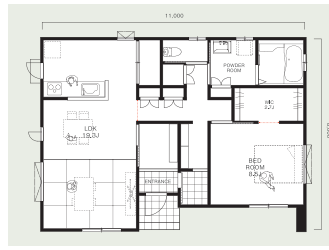
1st Floor

2nd Floor

## PLAN 27 27坪 南玄関 太陽光可 1LDK (建物価格) 1,392万円 (税込)



工事面積：88.00㎡ (26.62坪)  
延床面積：80.13㎡

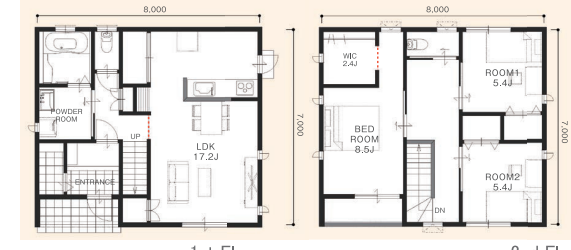


1st Floor

## PLAN 8 34坪 南玄関 太陽光可 3LDK (建物価格) 1,557万円 (税込)



工事面積：112.90㎡ (34.15坪)  
延床面積：109.00㎡  
(1階 53.00㎡・2階 56.00㎡)  
※2階床面積にインナーバルコニー (3.00㎡)を含んでいます。



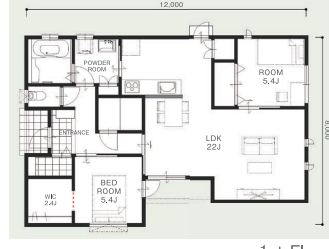
1st Floor

2nd Floor

## PLAN 32 27坪 東西玄関 太陽光可 2LDK (建物価格) 1,398万円 (税込)



工事面積：89.60㎡ (27.10坪)  
延床面積：84.00㎡

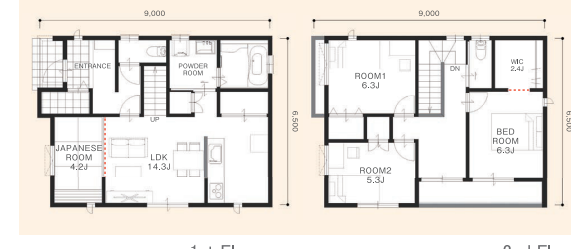


1st Floor

## PLAN 21 34坪 東西玄関 太陽光可 3LDK+T (建物価格) 1,610万円 (税込)



工事面積：112.60㎡ (34.06坪)  
延床面積：110.00㎡  
(1階 54.75㎡・2階 55.25㎡)  
※2階床面積にインナーバルコニー (5.00㎡)を含んでいます。



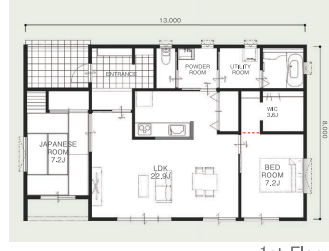
1st Floor

2nd Floor

## PLAN 35 32坪 北玄関 太陽光可 2LDK (建物価格) 1,533万円 (税込)



工事面積：104.90㎡ (31.73坪)  
延床面積：95.00㎡

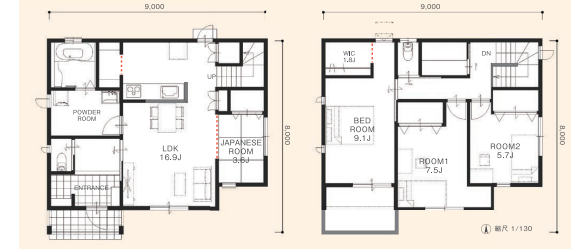


1st Floor

## PLAN 17 39坪 南玄関 太陽光可 3LDK+T (建物価格) 1,724万円 (税込)



工事面積：128.90㎡ (38.99坪)  
延床面積：122.00㎡  
(1階 61.00㎡・2階 61.00㎡)  
※2階床面積にインナーバルコニー (3.00㎡)を含んでいます。



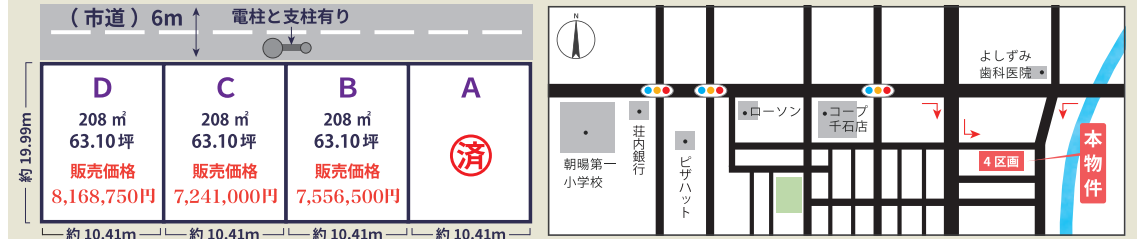
1st Floor

2nd Floor

L:ロフト T:タタミコーナー

※1:PLAN26/21ANS-S510(洋食冷C地域 垂直最深積雪量1.0m以下 耐震等級3)の場合、各商品ごとの基本仕様が異なります。それに合わせた価格となります。アイフルホームでは地域の気候及び積雪量に合わせた住宅仕様としています。詳しくはホームページで公開しています。※2:建物価格に含まれない建物本体以外の工事及び建築に伴うその他諸費用には仮設工事・屋外工事(電気・給排水・ガス)・地盤調査費用・現場管理費用・確認申請費用・一部照明器具・カーテン・外構工事・解体工事・諸費用(登記費用・借入費用・火災保険・団信・印紙・つなぎ融資金利等)があります。※写真・パース・図面の設備はイメージとなります。坪数は工事面積を基に換算しております。工事面積とは、アイフルホームで定めた施工面積を指します。延床面積とは異なりますのでご注意ください。※消費税はすべて10%で換算しています。

## 鶴岡市長者町分譲



【物件概要】所在地：鶴岡市長者町 / 開発総面積：832.52㎡ / 総区画数：4区画 / 販売価格：7,241,000円～8,168,750円 / 土地面積：一区画あたり 208㎡ (63.10坪) / 地目：宅地 / 用途地域：第一種低層住居専用地域 / 建ぺい率：50% / 容積率：60% / 道路 / 公道北側約6m / 学区：朝陽第一小・第三中 / 交通：バス停長者町(徒歩2分) / 引渡し：造成後引渡し / 取引態様：売主 / 上下水道：上下水道宅内引込済 ●株式会社近江建設 〒990-0810 山形県山形市馬見ヶ崎2丁目7番40号 TEL 023-612-0003 ●(公社)山形県宅地建物取引業協会会員 ●東北地区不動産公正取引協議会加盟 ●宅建免許番号 山形県知事(5)1962号 備考：全区画建築条件付き ※建築条件付きとは、土地契約後3ヶ月以内に(株)近江建設と建築請負契約が成立することを条件として販売いたします。この期間内に建築請負契約が成立しなかった場合は、土地売買契約は白紙となり、お預かりした金額は全額お返しいたします。

## 新着宅地販売開始！

区画図

道路 14m  
11.8m  
5.7m

165.61㎡ (50.01坪)  
販売価格 4,980,000円

朝陽三小(0.45Km) 徒歩6分

鶴岡駅(1.1Km) 徒歩14分

スーパーやショッピングモールが近い！

【物件概要】●所在地：鶴岡市新形町2番40 / ●土地面積 165.61㎡ (50.01坪) / ●地目：宅地 / ●用途地域：第一種住居地域・第二種中高層住居専用地域 / ●建ぺい率：60% / ●容積率：200% / ●接道：公道西側 5.7m / ●設備：上下水道引込あり / ●交通：鶴岡駅徒歩14分 / ●学区：朝陽第三小・第一中 / ●物件状況：更地 / ●引渡し時期：相談 / ●備考：建築条件付きのため、土地契約後3ヶ月以内に(株)近江建設と契約が成立することを条件として販売します。この期間内に建築請負契約が成立しなかった場合は、土地売買は白紙となり、お預かりした金額は全額お返しいたします。●取引態様：売主 ●株式会社近江建設 〒990-0810 山形県山形市馬見ヶ崎2丁目7番40号 TEL 023-612-0003 ●(公社)山形県宅地建物取引業協会会員 ●東北地区不動産公正取引協議会加盟 ●宅建免許番号 山形県知事(5)1962号

## 住んでからも安心アフターサービス

最長60年※の長期継続点検

※20年目までは無料点検です。それ以降は有料点検となります。

最長30年保証※

※保証延長には条件があります。

2008年からキッズデザイン賞を受賞  
安心して子育てができる家づくり



2008年に商品化したセンボ以降、キッズデザイン賞を受賞しています。

## 笑顔を育む家、これからも

より良い家をお求めやすい価格で提供したい。  
創業当時に抱いた思いは、35周年を迎えた今も変わりません。  
子どもの目線で住まいの安全を見つめ直し、すべての世代が安心して暮らせる家づくり。  
アイフルホームの家、それは家族に寄り添い、家族の笑顔を育む、みんなにやさしい住まいです。

## ACCESS MAP 鶴岡店



0235-29-4103

0037-6000-4967

※携帯・PHS可(先IP電話・IP電話はご利用できません。)

鶴岡市美咲町6番22号  
FC加盟店 株式会社 近江建設

